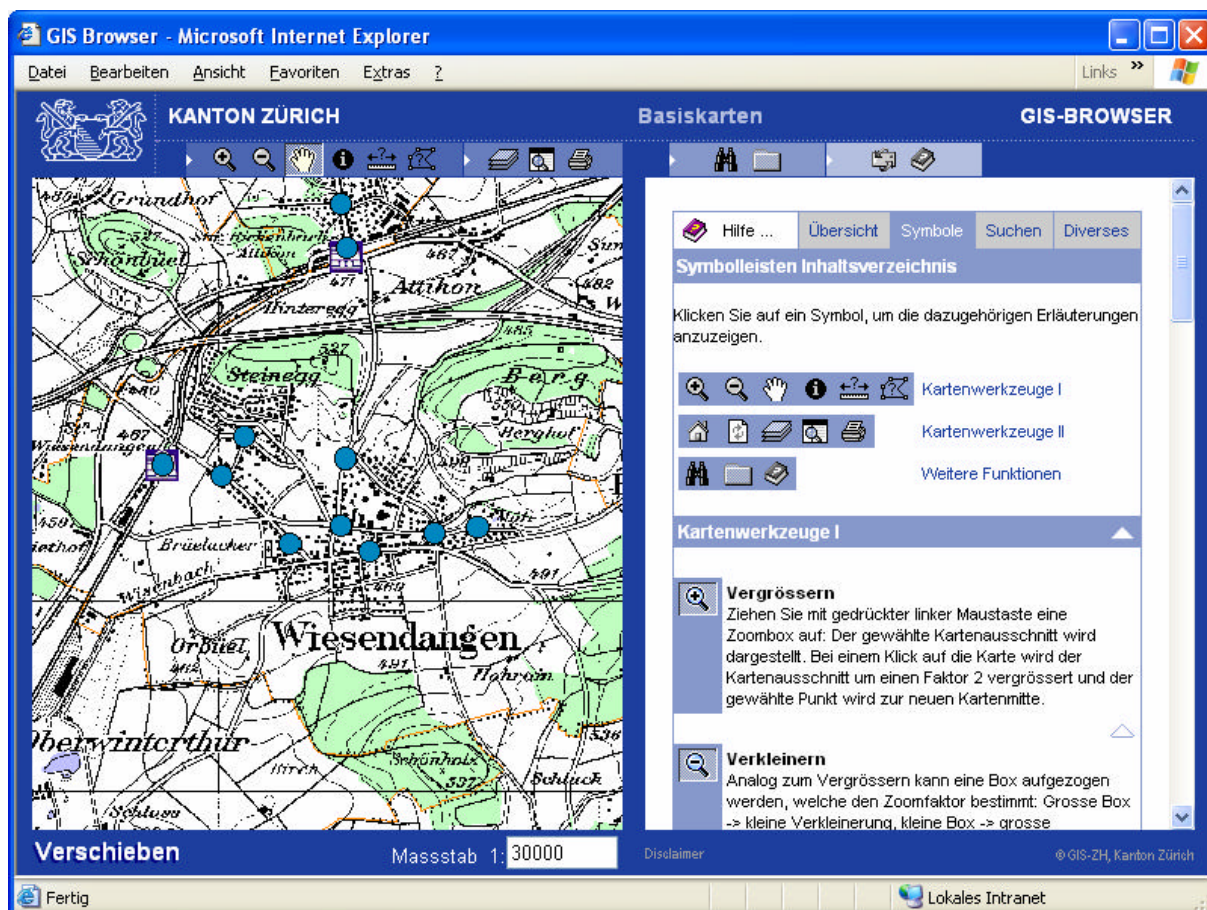


GIS-Browser

<http://www.gis.zh.ch/gb/gb.asp>



Der GIS-Browser stellt dem Benutzer fertig aufbereitete thematische Karten in einem Browserfenster zur Verfügung. Zum Funktionsumfang des GIS-Browsers gehören die gängigsten GIS-Funktionen: Navigation (Zoomin, Zoomout, Pan), Informationen abfragen, Messen (Distanzen, Fläche), Ebenen ein- / ausblenden, Legende anzeigen, Drucken. Zudem ist in einigen ausgewählten Themen das Editieren von Simple Features möglich. Unabhängig vom Karteninhalt besteht auch die Möglichkeit nach Adressen, Gemeinden, Koordinaten und Parzellennummern zu suchen. Der Wechsel von der aktiven Karte auf die anderen im GIS-Browser verfügbaren thematischen Karten erfolgt im gleichen Kartenausschnitt.

Die Geodaten werden zu „Thematischen Karten“ aufbereitet. Darin werden thematisch kombinierbare GIS-Ebenen zu logisch sinnvollen und darstellbaren Karten zusammengefasst. Die dazu verwendeten GIS-Ebenen werden zum Teil speziell aufbereitet, das heisst einzelne Attribute, welche nicht im allgemeinen Interesse sind werden weggelassen oder unverständliche Codes in allgemein verständliche Texte konvertiert. Die Symbolisierung der Daten sowie die anzuzeigenden Attribute werden mit den Datenherren abgesprochen.

Je nach Anforderungen können dynamisch verschiedene Rasterkarten (ÜP, Landeskarten, Orthofotos) massstabsabhängig dargestellt werden. Die Darstellungsmöglichkeiten der Vektordaten variieren je nach Art der Daten (Punkt, Linien, Flächen).

Der GIS-Browser besteht aus den folgenden Komponenten:

Server:

Microsoft Windows 2003

Webserver:

Microsoft Internet Information Server IIS 6.0

Mapserver:

Applikation, welche mit Komponenten von MapObjects 2.4 (MO) und MO-InternetMapServer 2.0 (MO-IMS) mit Visual Basic 6.0 SP6 im GIS-Zentrum entwickelt wurde. Die Applikation dient als Mapserver, das heisst sie erstellt aus Geodaten Bilder und HTML-Dateien. MapObjects besteht aus ActiveX Controls, die auch für webbasierte GIS Applikationen eingesetzt werden können. Es ist kompatibel zu ArcIMS, das ESRI als Gesamtpaket unter dem Begriff „Web connectivity middleware“ anbietet. (ESRI MapObjects Windows Edition (v2.1) <http://www.esri.com/software/mapobjects/index.html>)

GIS-Daten:

ESRI Vektor-Formate (Shape / SDE), Rasterdaten (TIFF / JPEG), Einbindung von WMS-Diensten

Die Benutzerschnittstelle ist der clientseitig installierte Web-Browser, welcher über Parameter im URL durch Einzelabfragen die gewünschten Kartenbilder (GIF/ JPEG) oder Attributdaten als HTML-Dateien darstellt.

Für den Betrieb und die Weiterentwicklung des GIS-Browsers ist das GIS-Zentrum zuständig.

Eine Anleitung zur Benutzung des GIS-Browsers ist als Hilfe online verfügbar.

Weitere Auskünfte können bei folgenden Personen eingeholt werden:

Stephan Zinggeler: stephan.zinggeler@bd.zh.ch

Priska Haller: priska.haller@bd.zh.ch